The background features a dark blue gradient with intricate white and light blue circular patterns. On the left side, a large circular scale is visible, with numerical markings from 40 to 260 in increments of 10. The scale is partially obscured by other circular elements, including concentric circles and dashed lines with arrows, suggesting a technical or scientific theme.

МЕЖВУЗОВСКИЙ ПРАКТИКООРИЕНТИРОВАННЫЙ КАМПУС КАК МОДЕЛЬ РАЗВИТИЯ НОВЫХ ОТРАСЛЕЙ ЭКОНОМИКИ

ЗЫРЯНОВ А.С. АО АИР НСО

НОВОСИБИРСКАЯ ОБЛАСТЬ КАК СУБЪЕКТ НОВОЙ ЭКОНОМИКИ

- АКАДЕМпарк – IT и новые материалы
- БИОтехнопарк – биоэкономика и медицина, Зеленая экономика
- Академгородок 2.0. (комплекс НИИ, «пояса внедрения» и НГУ) – наукоемкие технологии
- ? – креативные индустрии
- Новосибирская область – многопрофильное образование и экспорт образования
- Инновационный и научный центр
- Территория креативного класса: % населения, занятого в экономике знаний и впечатлений выше среднего по стране, динамика прироста предпринимательства выше среднего по стране
- Принцип организации инвестиционной деятельности – парки и кластеры

17

государственных и 5 частных вузов, 5 филиалов вузов, в которых обучается более 106,0 тыс. студентов В настоящее время более 40% жители других регионов и государств. Университетская жизнь протекает более чем в 92 учебных и жилых зданиях, разбросанных по городу и области



5 октября 2018 года создана рабочая группа по разработке проекта «Создание межвузовского кампуса», состоящая из 45 человек. 19 из них – представители 11 вузов

Создано 8 функциональных рабочих подгрупп по следующим направлениям

- Инициация проекта
- Формирование концепции создания межвузовского кампуса Новосибирской области
- Проведение работ по запросу и анализу исходных данных от вузов
- Подготовка предложений по образовательной, научной и инновационной составляющей проекта
- Подготовка предложений по объектам временного проживания (общежитиям, гостиницам, общежитиям квартирного типа для студентов, преподавателей и их семей), общественно-деловой, спортивной, социальной, торговой, досугово-развлекательной и рекреационной инфраструктуры
- Формирование задания на проведение исследовательской работы по разработке документации и концепции архитектуры пространственной среды Кампуса
- Подготовка предложений по модели ул
- Подготовка итогового документа – Пл

Составы подгрупп: ОИОГВ, мэрия, вузы, проектные и финансовые организации. 32 человека в составе рабочих подгрупп – представители вузов

В феврале 2019 года запущена в работу анкета, содержащая запрос исходных данных (по потребностям и предполагаемым моделям) от вузов. Ответы поступили от 11 образовательных организаций высшего образования.

14 февраля 2019 года региональный проектный комитет утвердил паспорт проекта «Формирование плана создания межвузовского кампуса Новосибирской области»

ИСТОРИЯ И ПРЕПОНЫ МЕЖВУЗОВСКОГО КАМПУСА

- Впервые предложен на форуме Город-Завтра в 2008 году
- Детальное обсуждение с участием международных экспертов – 2009, 2010 секции форумов «Город-Университет»
- Интерес к технопаркам вытеснил проект межвузовского кампуса из повестки
- 2018 – создана рабочая группа по разработке крупного инвестиционного проекта
- 2019 – «тяжесть» проекта заставила рассмотреть принцип «распределенного», дисперсного кампуса с отраслевыми ядрами.
- 2020 – Кампус НГУ, Кампус НГТУ (университеты-лидеры), Кампус НГАУДИ: Кампус креативных индустрий

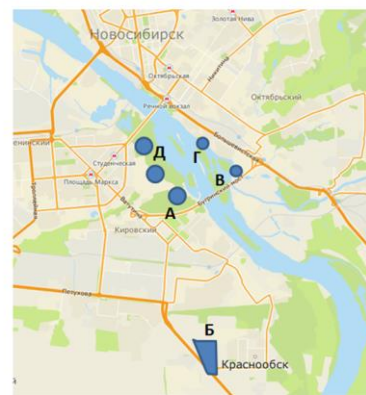
Проект 2. Федеральная концессия (7 тысяч мест) Площадки реализации проекта: ул. Немировича-Данченко



Итого, млн. рублей	Инфраструктурное обеспечение	
	Мероприятие	Стоимость
6 293.2	Строительство ровальной инфраструктуры от ул. Валутина до ул. Стартова (3 км), включая транспортную развязку	5 000
119.2	Теплоснабжение	119.2
10.5	Водоснабжение	10.5
52.5	Водотведение	52.5
200	Электроснабжение	200
711	Газоснабжение	711
	Подъем отметки на 5 метров	
	Количество	Стоимость, млн. рублей
35	245	

Правообладатели	Транспортная доступность	Ограничения
<ul style="list-style-type: none"> • Государственная неразгражденная собственность. Распорядитель: мэрия г. Новосибирска ПИИ ОГУДО «СДЮШОРыСС» 	<ul style="list-style-type: none"> • Среднее время в пути до ВУЗов: 59 мин. • Среднее количество пересадок: 0.8 • Средняя стоимость проезда: 40 руб. 	<ul style="list-style-type: none"> • Высокая стоимость подготовки ЗУ к строительству (берегоукрепление, намыл стройплощадки) • Необходимы внесение изменений в схему тер. планирования и град. зонирования • Необходим перенос стрелково-стендового комплекса

Территории кампуса



КАМПУС КРЕАТИВНЫХ ИНДУСТРИЙ И ГРАДОУСТРОЙСТВА

ПРОИЗВОДСТВЕННЫЙ
ЦЕНТР
КОЛЛЕКТИВНОГО
ПОЛЬЗОВАНИЯ –
начальный этап
отрасли

- **ТЕРРИТОРИЯ:** близость к местам концентрации научных объектов (Академгородок, ВАСХНИЛ); возможность формирования комфортной архитектурной среды (малоэтажная застройка) за счет большой территории; возможность организации обособленной и защищённой территории.
- **УЧАСТНИКИ:** Новосибирский государственный университет, Новосибирский государственный аграрный университет, Новосибирский государственный архитектурно-строительный университет, Новосибирский университет экономики и управления
- **СТРУКТУРА:** учебно-лабораторные помещения: более 30 (более 1700 м²), научно-исследовательские помещения: более 30 помещений (более 1220 м²), опытно-производственные помещения: более 6 (более 4200 м²), **помещения довузовской подготовки**. Инновационная инфраструктура должна будет включать центры коллективного пользования (1500 м²) и инжиниринговые центры (1000 м²), коворкинг пространство для генерации инновационных проектов (2000 м²), бизнес-инкубатор (3000 м²), конференц-залы и площадки (3000 м²), выставочные площади (более 5000 м²), демонстрационные площадки «Место жизни» и «Фестивальная поляна»

образование	наука	производство	бизнес	Продвижение
• Аудитории	• лаборатории	• Центр коллективного пользования • производства	• Бизнес-инкубатор • сервисы	• События • «опытный образец»

ПОЛИТИКА В ОБЛАСТИ ТРАНСФЕРА ЗНАНИЙ И ТЕХНОЛОГИЙ, КОММЕРЦИАЛИЗАЦИИ РАЗРАБОТОК.

Политика в области трансфера знаний будет направлена на создание производственных площадок при университете и поощрение студенческого предпринимательства в тех направлениях, **которые способны оказать драматичное влияние на развития архитектуры, градостроительства, дизайна и других направлений креативных индустрий.**

- «Пояс внедрений» разработок университета будет образован на базе партнерских предприятий и кампуса университета
- Компании внедрения являются одновременно производственным полигоном тестирования и совершенствования продукции и субъектами экономической деятельности, обеспечивающими дополнительный доход НГУАДИ от необразовательной деятельности (в составе запланированных 5% дохода).

В первую очередь трансфер знаний и технологий будет осуществлен в следующих направлениях:

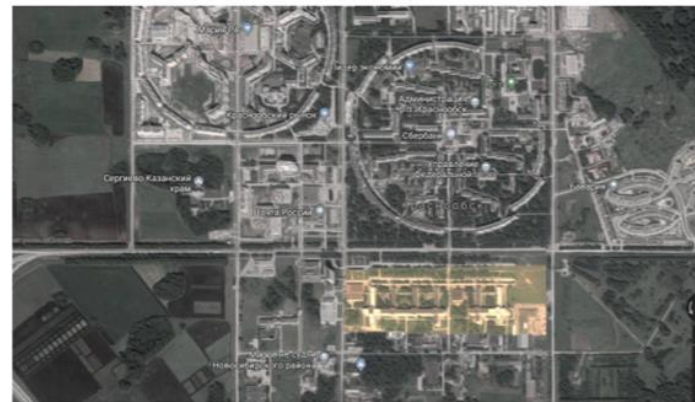
- Формирование производственного центра цифровизации и инженерных решений в области гуманитарных наук, искусств как базы развития кластера креативных индустрий, эдьютеймента.
- Формирование центров коллективного пользования креативной экономики (медиа, кино, игры, ремесла, мода, текстиль, цифровое образование, цифровая культура)
- Формирование лабораторно-производственного комплекса городских теплиц
- Лабораторно-производственная платформа управления сообществами



...НЕ СРАЗУ СТРОИЛАСЬ...



р.п. Краснообск



Преимущества	Ограничения
площадь около 13 га	удаленность от центра города и мест обучения (более 1 часа езды)

СПАСИБО!

Зырянов А.С. АИР НСО

