



АНО «Институт регионального
консалтинга»

Круглый стол
"Лидеры рынка 2020 или
Непарадный парад стратегов"
20 октября 2020 г.

Круглый стол "Лидеры рынка 2020 или Непарадный парад стратегов" 20 октября 2020 г.



2005:
Центр экономики
Севера и Арктики



2017:
Институт
регионального
консалтинга

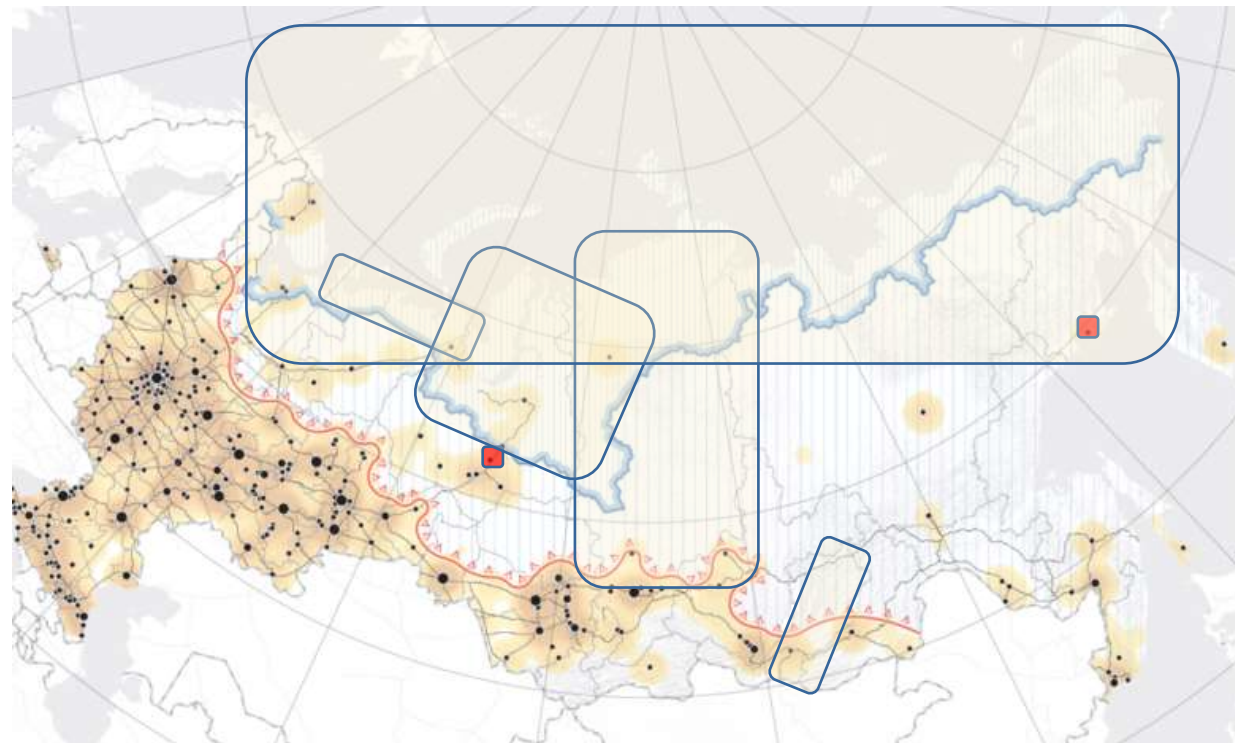
**Наша специализация –
сложные случаи и
«неудобные» территории:**

- Север и Арктика.
- удаленные и периферийные территории (в том числе и Центральной России);
- монопрофильные города и регионы с сырьевой специализацией;



Избранные работы 2017-2020

- Формирование сценариев социально-экономического развития Магаданской области и г. Магадана и влияния их на пространственное развитие г. **Магадана**
- Разработка Стратегии социально-экономического развития северных и арктических территорий и поддержки коренных малочисленных народов Севера, Сибири и Дальнего Востока **Красноярского края**
- НИР «Направления социально-экономического развития Ненецкого автономного округа до 2030 года»
- Корректировка Стратегии социально-экономического развития города **Когалыма** до 2020 года и на период до 2030 года и плана мероприятий по её реализации
- «Оценка перспективного развития хозяйственной деятельности в контексте воздействия на существующие и планируемые особо охраняемые природные территории в российской **Арктике**» в рамках реализации проекта по заказу Всемирного фонда природы (WWF)
- Грант РФФИ (совместно с Правительством Ямало–Ненецкого автономного округа) № 16-46-890363 «Арктическое предпринимательство как фактор устойчивого развития экономики **Ямало-Ненецкого автономного округа**»
- «Разработка комплексного плана социально-экономического развития **Забайкальского края** на период до 2030 года»



Сценарные развилки социально-экономического развития Когалыма (пример нестандартного подхода)

1. Производственный сектор	1А. Прекращение появления новых обрабатывающих производств, стабильное состояние нефтедобычи и существующих предприятий	1Б. Сохранение тенденции на появление новых производств (технологически или в цепочках добавленной стоимости связанных с нефтегазодобычей), стабильное состояние нефтедобычи и существующих предприятий	
2. Непроизводственный сектор	2А. Сохранение существующих тенденций: сектор услуг ориентирован преимущественно на внутригородское потребление	2Б. Поддержка сектора услуг, ориентированных на внешний спрос	
Сценарии	 Социальный (1А+2А)	 Консервативный (инерционный) (1Б+2А)	 Синергетический (1Б+2Б)

Принципы

1. «От территории»:

допущение качественно различных траекторий развития территорий

2. «Семейный доктор»:

междисциплинарный анализ

Приемы

«Регионализация региональной науки»: каждому типу пространства – своя методология

Плотнонаселенные территории опираются на агломерационный эффект, редконаселенные – на районный эффект (ТПК 2.0.), осваиваемые – на фронтальный, удаленные – на ресурсы самообеспечения и т.д.

«Территориальный психоанализ»:

анализ уникальных компетенций и навыков в местном сообществе, истории нереализованных проектов, когнитивных блокировок развития, установок по отношению к судьбе города и др.

Проблемы

Социокультурные ограничения при внедрении инновационных направлений: возможен ли переход между технологическими укладами («переход в социализм, минуя капитализм»)?

Выход на результат нередко требует большого времени и собственных усилий «пациента»

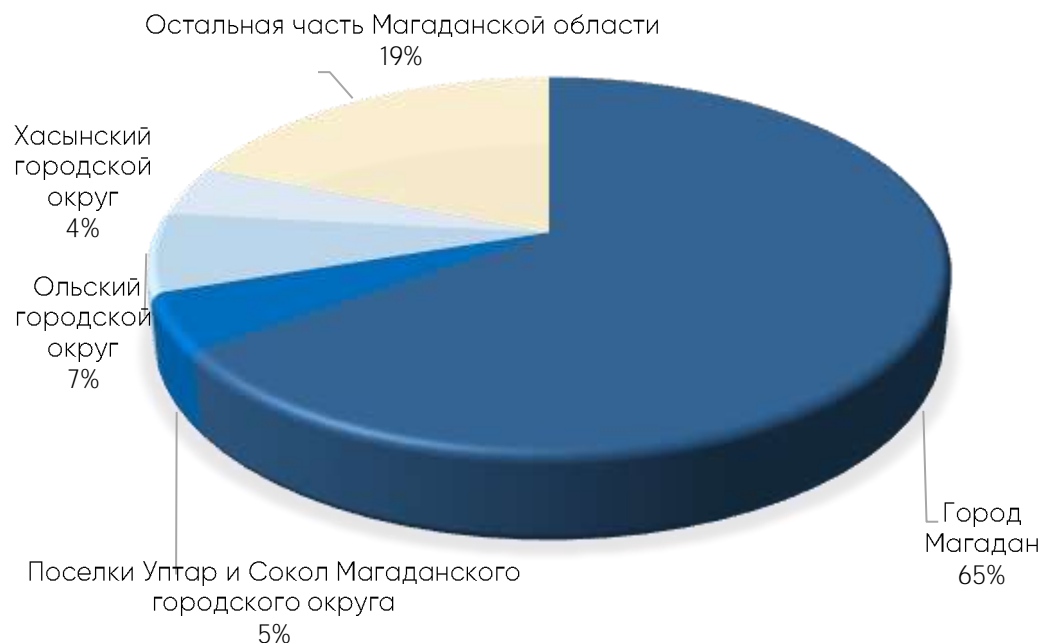
База

- свободное владение широким набором научных концепций и подходов
- возможности сочетать методы разных дисциплин: от социальной антропологии (глубинные интервью) до эконометрики
- опытные кадры

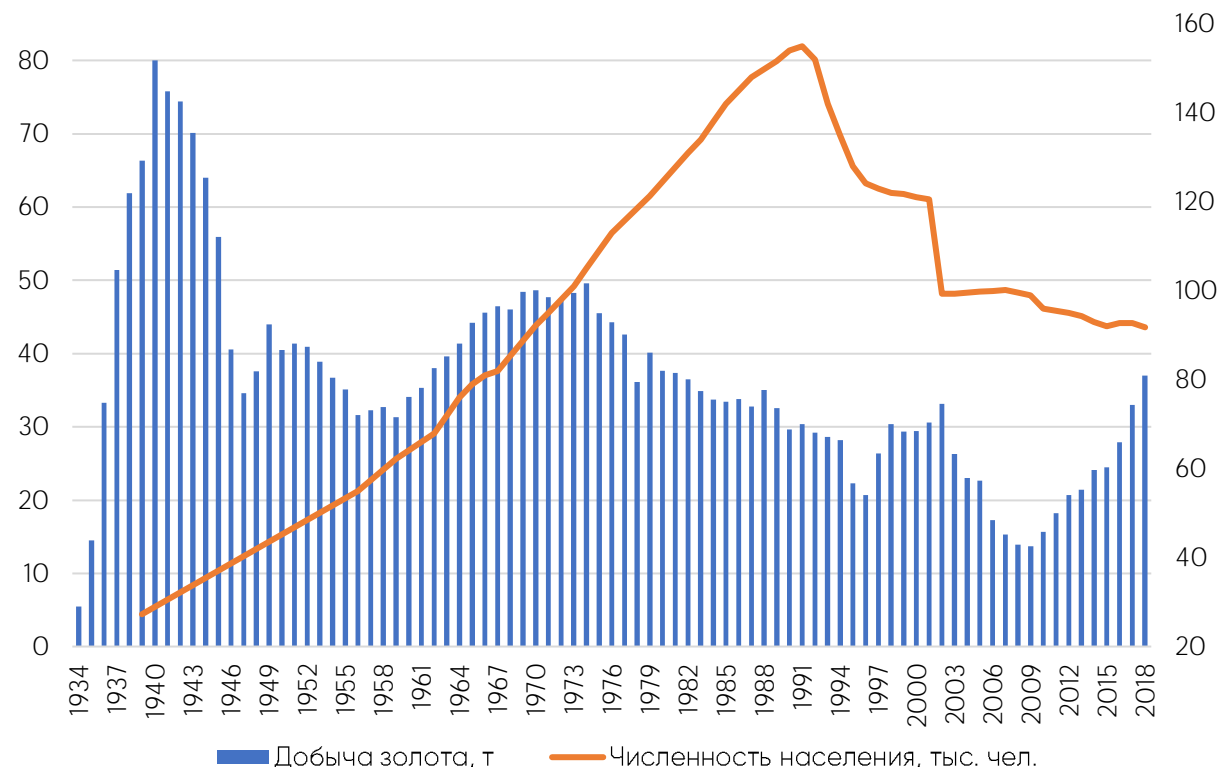
Матрица территории: риски и возможности взаимного усиления компонентов



Магаданский парадокс: при зависимости экономики от золотодобычи рост добычи золота в области не приводит к стабилизации населения



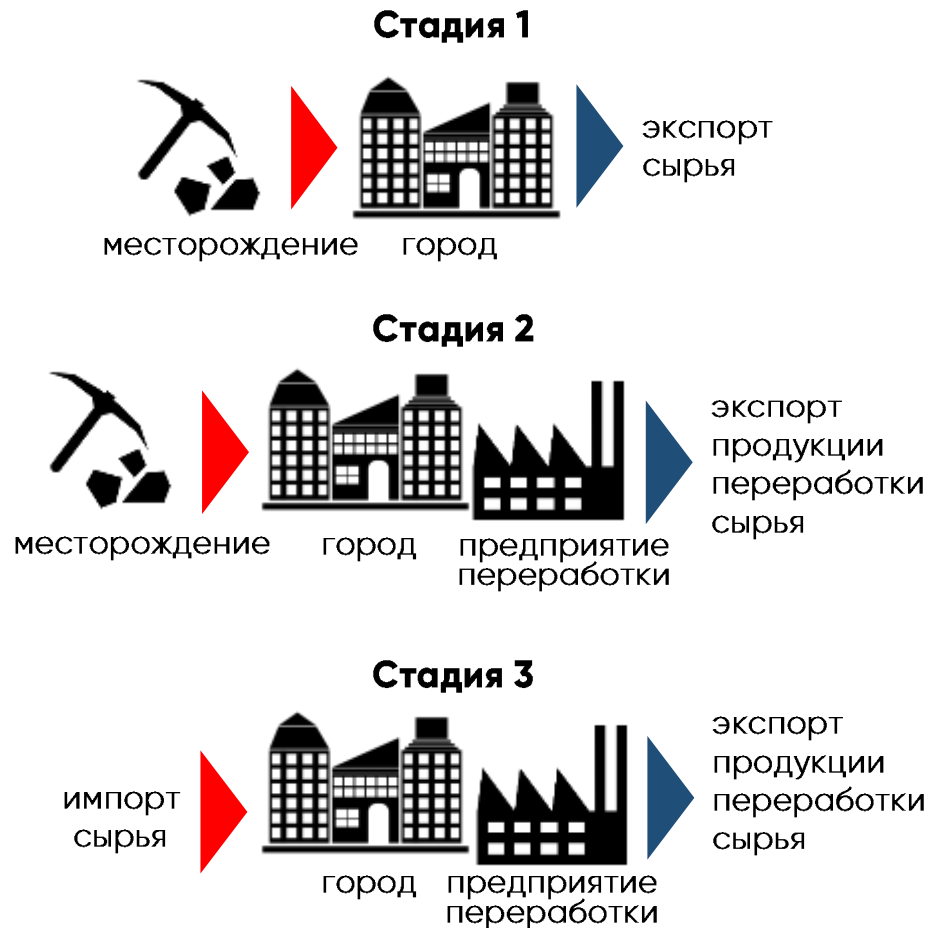
Структура ВРП (2017): 38% дает добыча полезных ископаемых (за пределами собственно Магадана)



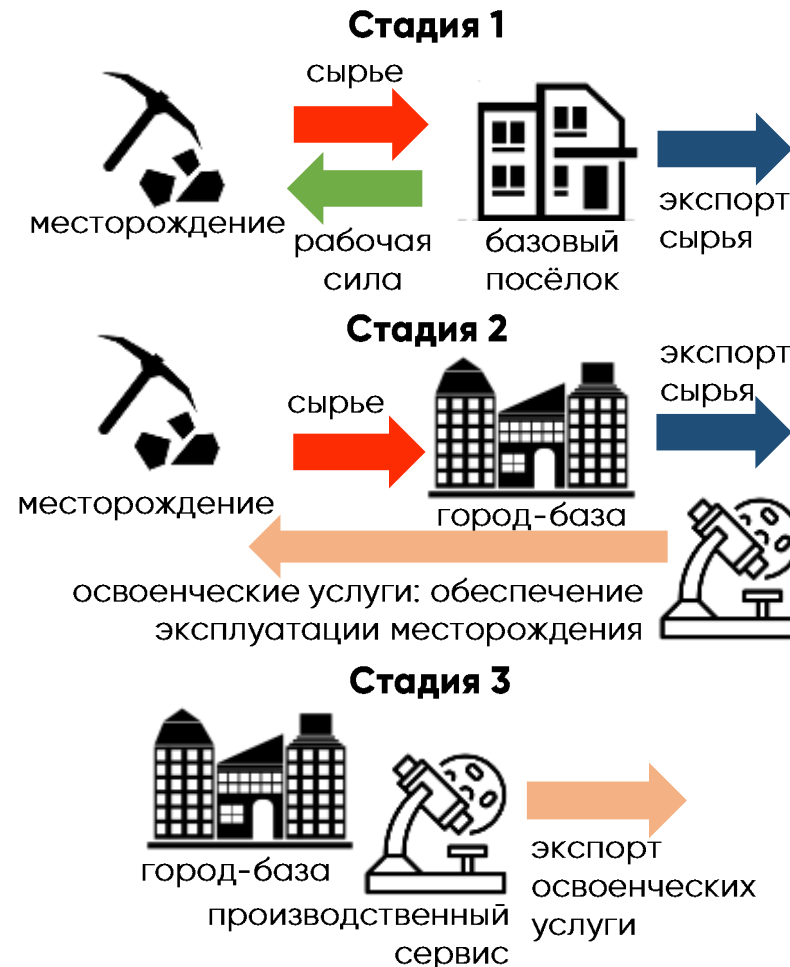
Динамика добычи золота в Магаданской области и численности населения г. Магадан

Различия путей развития «города при месторождении»

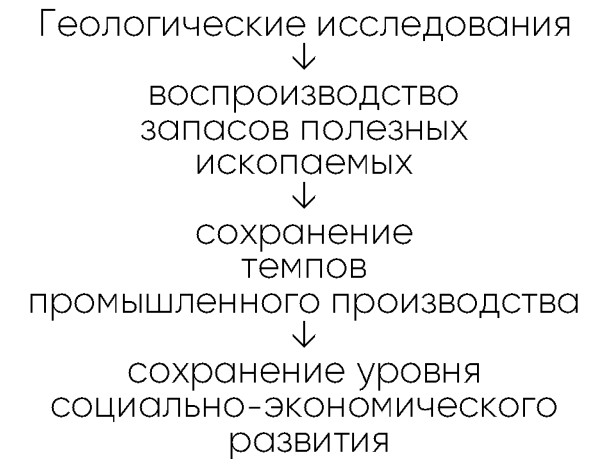
В основной зоне расселения



В районах нового освоения (город-база)



Сервисная специализации как драйвера развития (пример)



Варианты специализации сервисного северного города: геологические исследования, разработка техники и технологий освоения территории в условиях Севера, технологии обеспечения комфорта в холодном климате и т.д.

Разгадка Магадана: постиндустриальный поневоле:

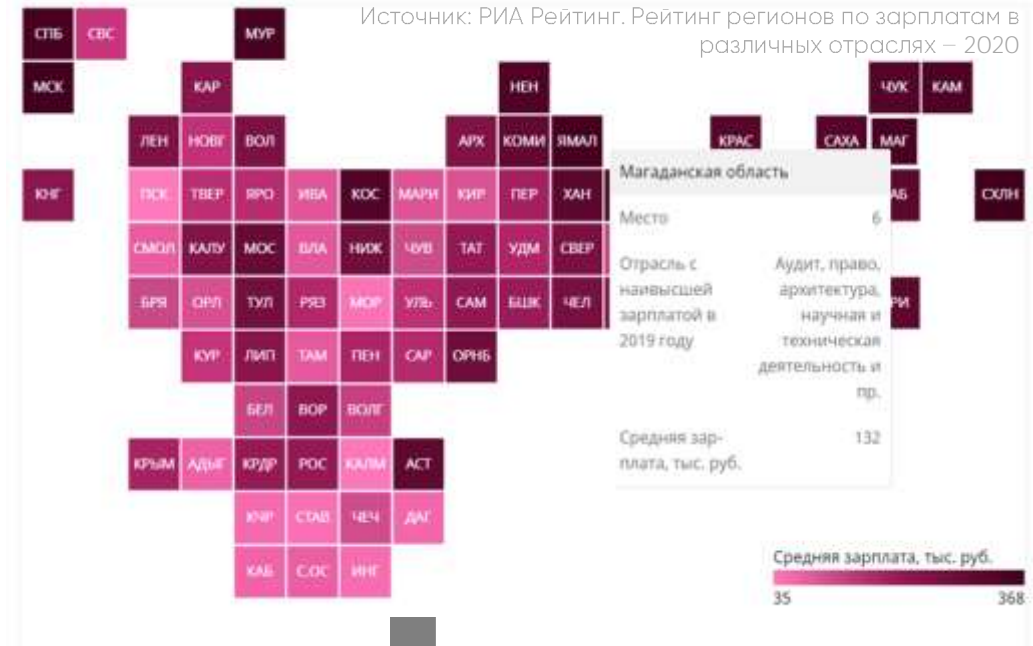
наука как направление удержания квалифицированных кадров, повышения покупательной способности и драйвер развития сырьевого сектора

Место Магадана среди регионов России по удельному весу персонала, занятого научными исследованиями и разработками, в общей численности населения, на 1000 жителей (2016)

1	г. Москва	18,72
2	г. Санкт-Петербург	14,57
3	Нижегородская область	12,75
4	Московская область	11,82
5	Калужская область	9,83
6	Томская область	9,20
7	Новосибирская область	7,86
8	Свердловская область	5,12
9	Ярославская область	5,04
	Российская Федерация	4,92
10	Тюменская область	4,63
11	Магаданская область	4,55
12	Воронежская область	4,43
13	Челябинская область	4,22
14	Ульяновская область	4,10
15	Ленинградская область	4,04

Рейтинг регионов по зарплатам в различных отраслях – 2020

Источник: РИА Рейтинг. Рейтинг регионов по зарплатам в различных отраслях – 2020



Развитие научно-образовательного кластера (базовый вариант: формирование в Магадане ключевого научно-образовательного центра дальневосточной Арктики)

- ➔ Горное дело, горная техника и сфера «науки о Земле»
- ➔ «Человек и Арктика» (комплекс наук о жизни в условиях Севера и Арктики)
- ➔ Эффективное использование биологических ресурсов моря

Будем рады сотрудничеству!

www.regionalconsulting.org