



2021

Процессы Трансформации пространственной организации России

Н.А.Трунова, аудитор Счетной палаты РФ

Мировые города и агломерации



Рейтинг мировых городов

Источник: Martin Prosperity Institute, на основе пяти ключевых рейтингов глобальных городов

Важнейшие тренды

- Мировые города* часто имеют больше общего **друг с другом**, чем с городами в странах, где расположены;
- Развитие агломераций и мировых городов заставляет **переосмыслить** роли и иерархию правительства для функционального управления;
- Специализация экономики агломерации на секторе **финансовых** и бизнес-услуг стимулирует **рост производительности** труда, а **креативный** сектор – новый **драйвер** развития экономик агломераций
- В России только один мировой город (Москва).

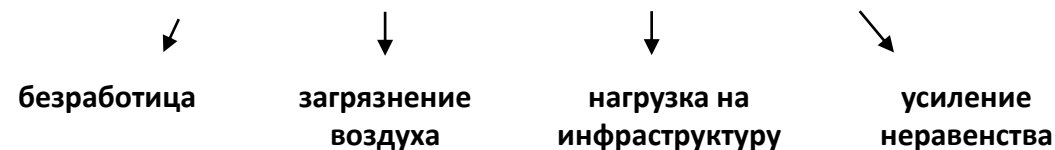
Источники: PwC – первый глобальный ранжирование агломераций, Global Trends to 2030 : The future of urbanization and Megacities



Самые привлекательные для инноваторов мировые центры

Источник: Рейтинг инновационной привлекательности мировых городов – Национальный исследовательский университет «Высшая школа экономики» (hse.ru)

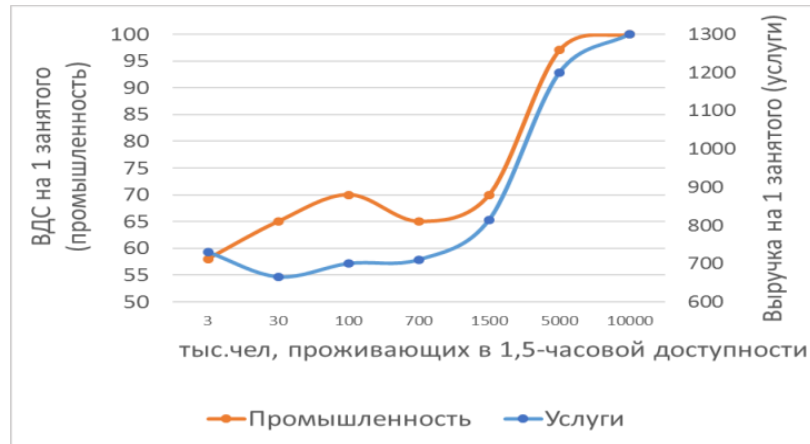
Главные вызовы крупнейших агломераций



* Мировые города – города, которые имеют прямое и ощутимое влияние на глобальные дела в мировой политике, хозяйстве, культуре и искусстве.

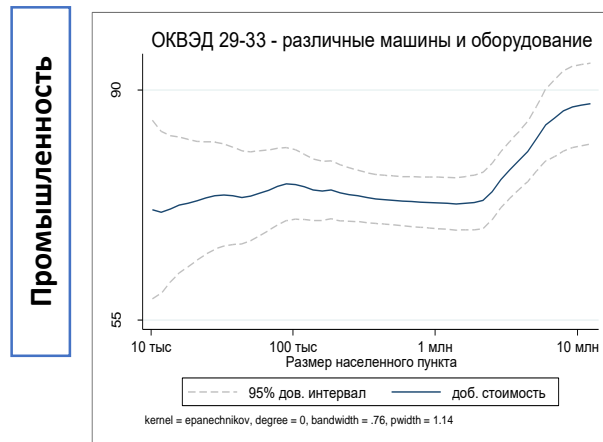
Агломерационные эффекты

Источники: Расчеты ООО «Центр экономики инфраструктуры»

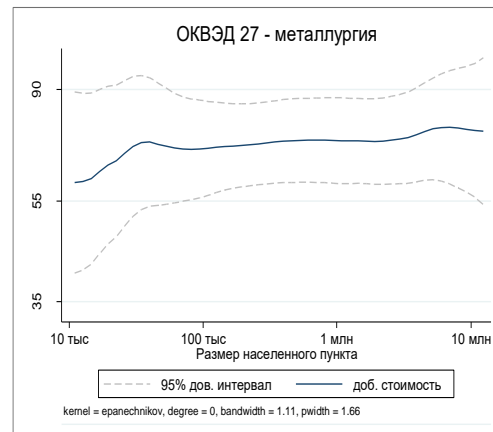


- Наибольшая эластичность - для агломераций с населением от 1,5 до 5 млн чел. Для агломераций Москвы и Санкт-Петербурга эффект масштаба существенно меньше.
- Для территорий, где в радиусе 1,5 часовой доступности проживает от 700 до 1500 тыс. чел, также действуют агломерационные эффекты, но эластичность существенно ниже.
- Для территорий от 100 до 700 тыс. жителей эластичность отрицательная или близкая к нулю.
- Территории, где в радиусе 1,5 часовой доступности проживает 100 тыс. чел. демонстрируют локальный максимум производительности в промышленности и существенно меньший – в услугах.

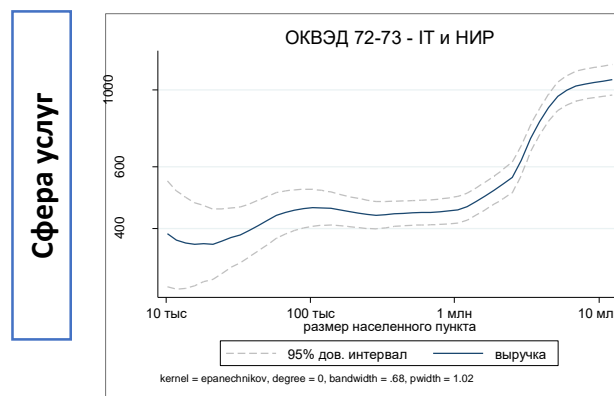
В условиях неблагоприятного демографического прогноза и усиления конкуренции, одной из основных задач является рост производительности труда



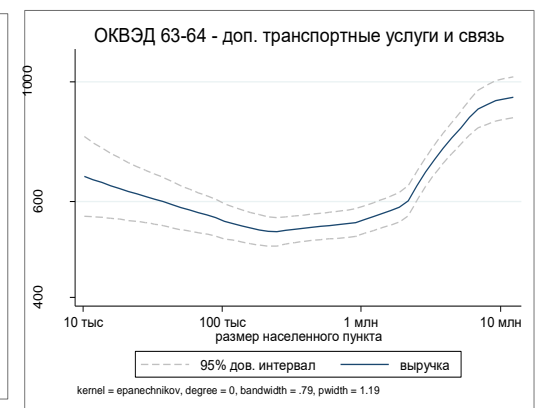
Машиностроение и металлообработка высоко чувствительны к концентрации населения и экономики только, начиная с 1,5 млн чел в 1,5часовой доступности, в первую очередь, за счет концентрации смежников и поставщиков



В металлургии агломерационные эффекты отсутствуют



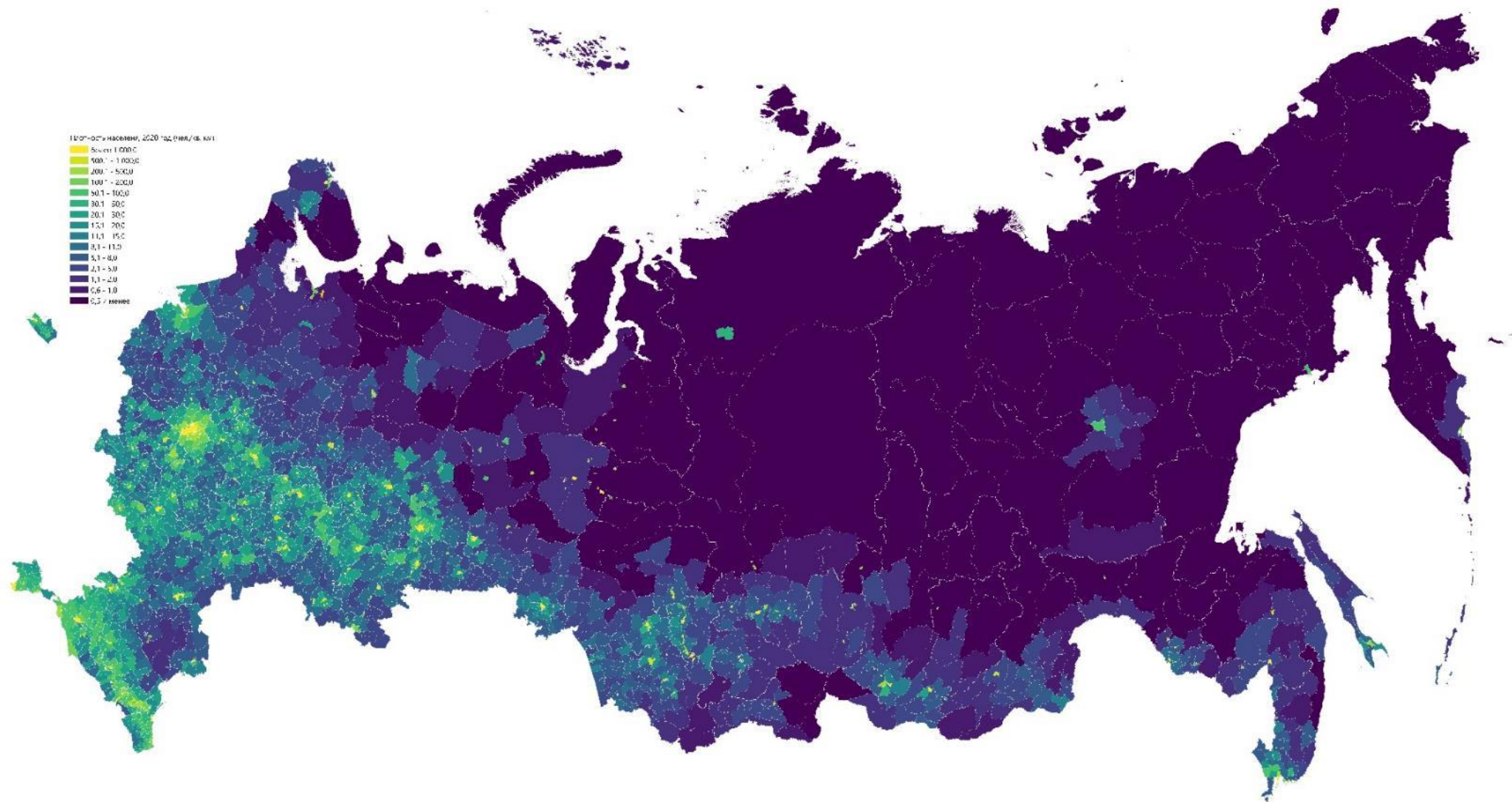
НИОКР и ИТ имеют максимальные эффекты в конурбациях и локальный максимум в ЗАТО



Логистика может быть высокоэффективна и в малых населенных пунктах, расположенных на пересечении МТК, особенно, расположенных на периферии агломераций

Концентрация населения в 2010-2020 гг. (вместо усиления агломерационных эффектов)

Источники: Центр пространственного анализа и региональной диагностики РАНХиГС



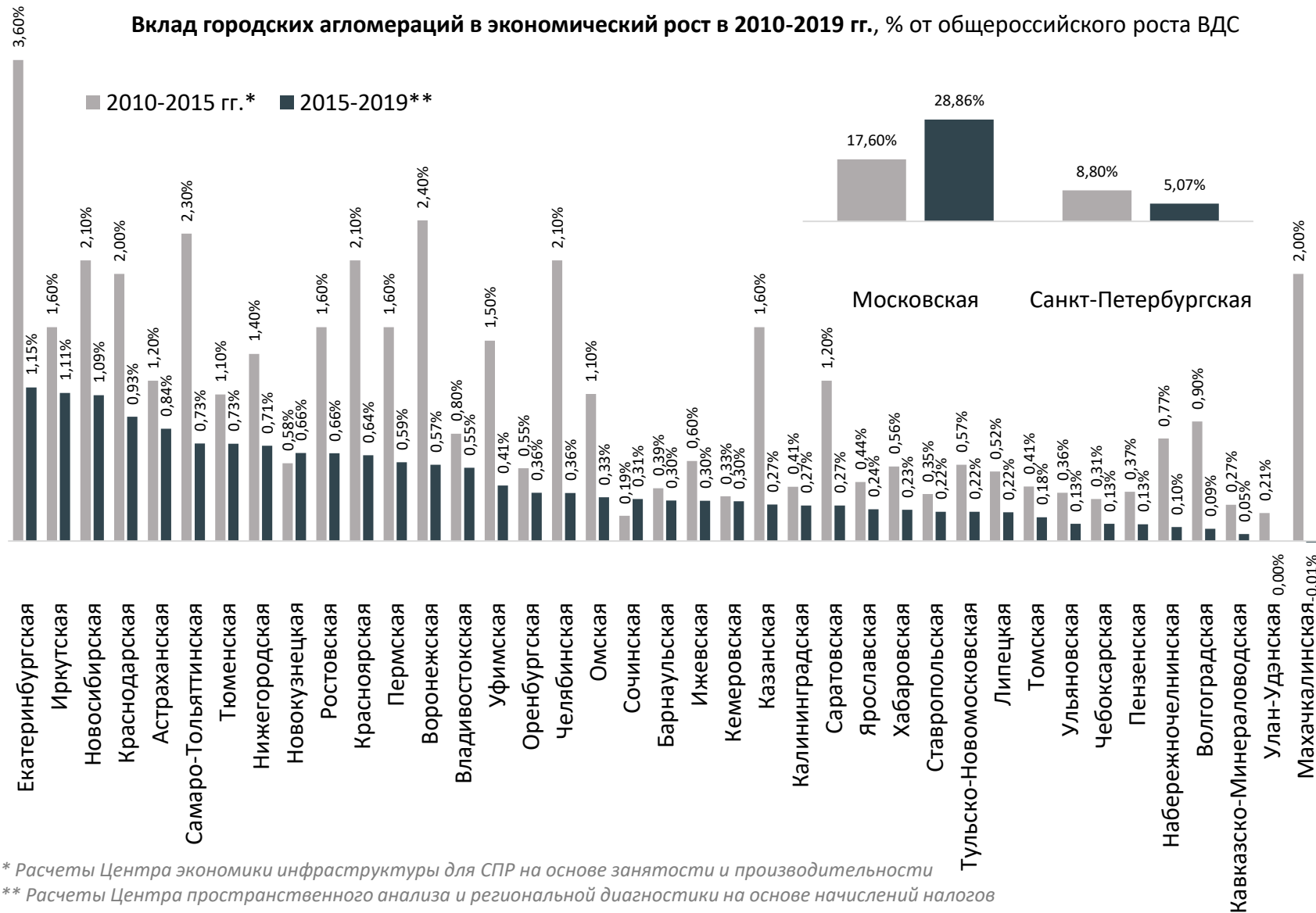
Концентрация населения и экономики в Москве и Санкт-Петербурге вместо развития центров второго и третьего уровня

Источники: Центр пространственного анализа и региональной диагностики РАНХиГС

Прирост численности населения городов разной людности в 2015-2020 гг., %



Вклад городских агломераций в экономический рост в 2010-2019 гг., % от общероссийского роста ВДС



Источники: Расчеты Центра пространственного анализа и региональной диагностики РАНХиГС на основе данных Росстата

* Расчеты Центра экономики инфраструктуры для СПР на основе занятости и производительности

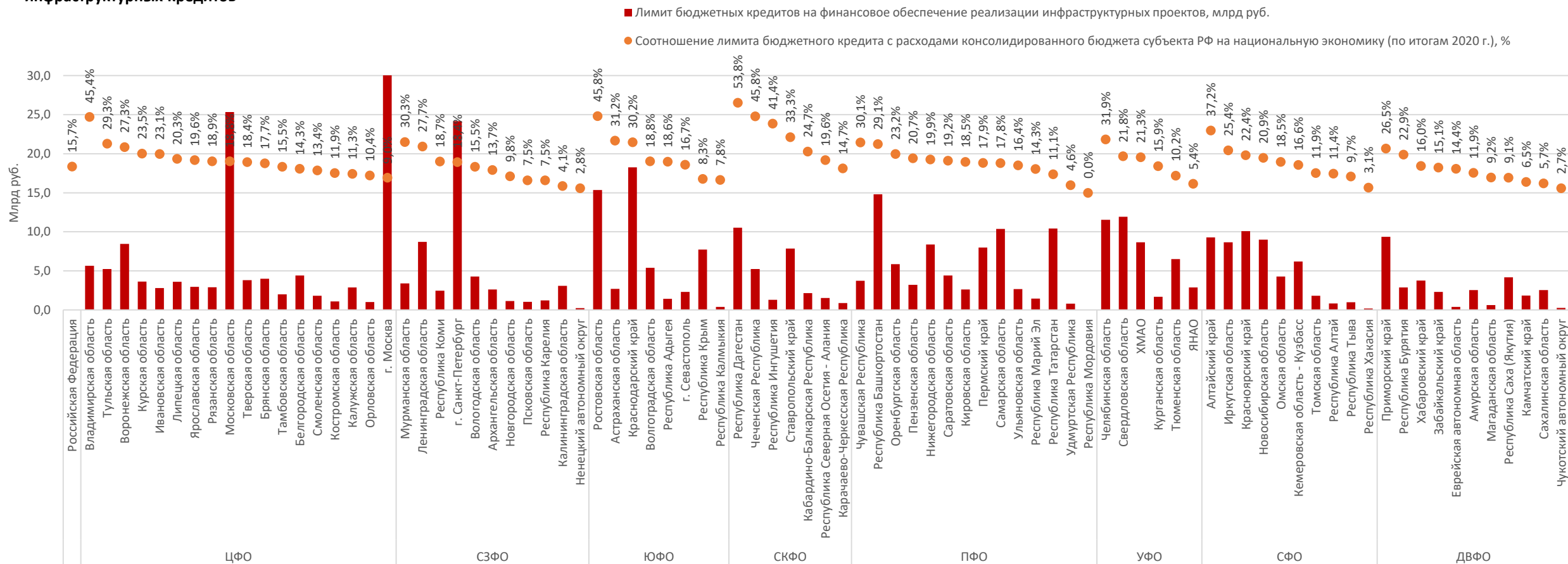
** Расчеты Центра пространственного анализа и региональной диагностики на основе начислений налогов

Новые меры не обеспечат «перераспределение» в пользу центров второго и третьего уровней (пример Инфраструктурных кредитов)

Источники: Оценка Центра пространственного анализа и региональной диагностики РАНХиГС на основе данных Минфина

Лимит – 500 млрд руб. Лимиты по кредитам распределены пропорционально численности населения с корректировкой на уровень долговой нагрузки. «Выиграла» Москва, которая получит 81,2 млрд руб. В сумме Москва, Московская область, Санкт-Петербург и Ленинградская область получат более 25% всей суммы.

Лимиты на предоставление субъектам РФ бюджетных инфраструктурных кредитов*



* Лимиты, одобренные на заседании Правительственной комиссии по региональному развитию (информация из письма субъектам РФ)

На схеме Москва показана вне масштаба. Лимит по Москве составляет 81,2 млрд руб.



Благодарю за внимание!