

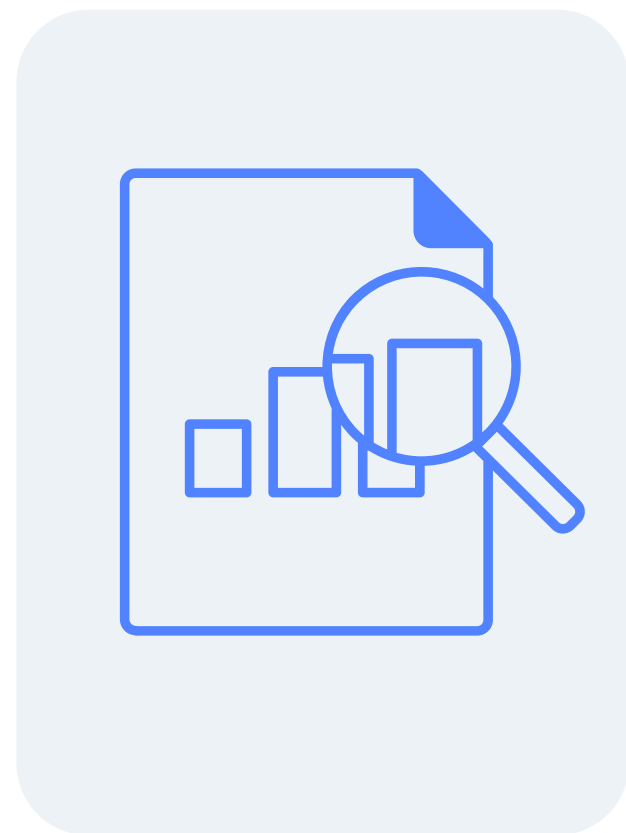
Геоаналитика для СИТИ-МЕНЕДЖМЕНТА в кейсах

Денис Струков
Генеральный директор Geointellect

21.10.21

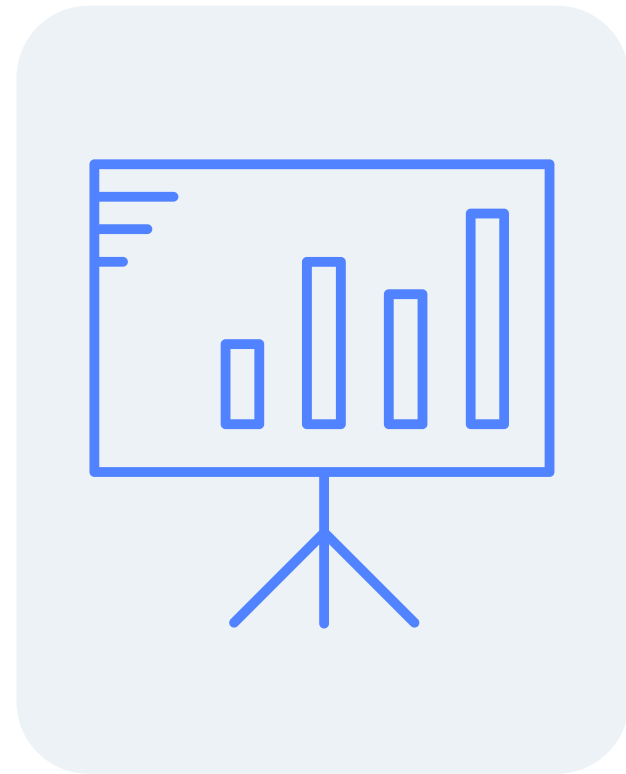
Цели геоаналитики

Мы сделали платформу* с геоданными о людях и инфраструктуре. В фокусе — изучение и прогноз метрик качества жизни населения и бизнеса в локациях городов.



- Узнать больше о локации и ее потенциале
- Понять причины появления и изменения качества жизни, экономических, демографических, поведенческих и многих других метрик
- ... и даже спрогнозировать будущее в конкретных локациях

Примеры ключевых метрик



- Медико-демографические, эпидемиологические
- Экологические
- Показатели, влияющие на безопасность проживания
- Комфортность проживания
- Комфортность перемещения по дорогам
- Доступность объектов малого бизнеса жителям, время жизни бизнеса
- Характеристики инвестиционной привлекательности

Безопасный город. Размещение видеокамер

Задача: организовать процесс оптимального размещения камер в городе в условиях ограниченного финансирования

Решение: проанализировали текущее покрытие камерами, разработали алгоритм покрытия территории. Приоритизировали размещение камер в местах массового скопления с учётом типов камер, мест ДТП и других условий

Результат: нашли ответы на вопросы о необходимом финансировании, приоритетном размещении и числе камер. От 5000 до 8000 видеокамер рекомендуется разместить, 1000 камер в процессе размещения

Городской
мониторинговый центр

Министерство
цифровизации

Комитет
по безопасности

до 3 раз
сократили время
на принятие
решений

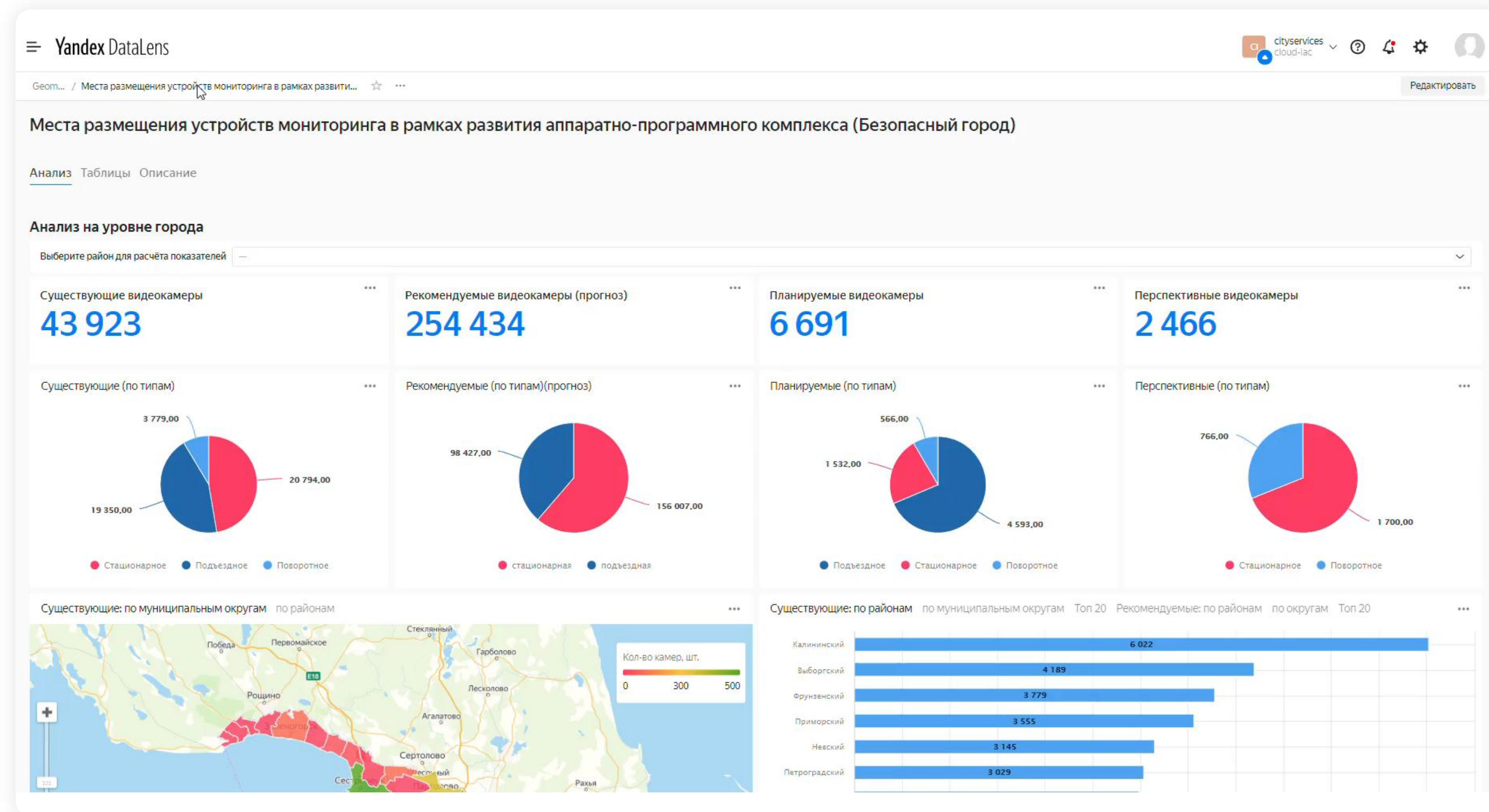
40 000+
видеокамер уже
действуют

30%
средств на размещение камер сэкономили
в муниципальных образованиях региона

Дашборд размещения новых видеокамер



Решение



Мониторинг ремонта дорог

Задача: быстро принимать решения о приоритетном финансировании в конкретных локациях или муниципалитетах региона

Решение: собрали данные по аномалиям скоростных режимов на различных участках дорог, шоссе и трасс. Нормировали дороги в регионе и получили коэффициент проблематичности дорог по тепловым картам

Результат: разработали единый аналитический сервис, который показывает долю проблемных дорог, приоритизацию дорог по муниципальным образованиям — рейтинг для демонстрации объёма финансирования внутри региона

Комитет
по благоустройству

Министерство
цифровизации

Комитет
по безопасности

Министерство
транспорта

30%

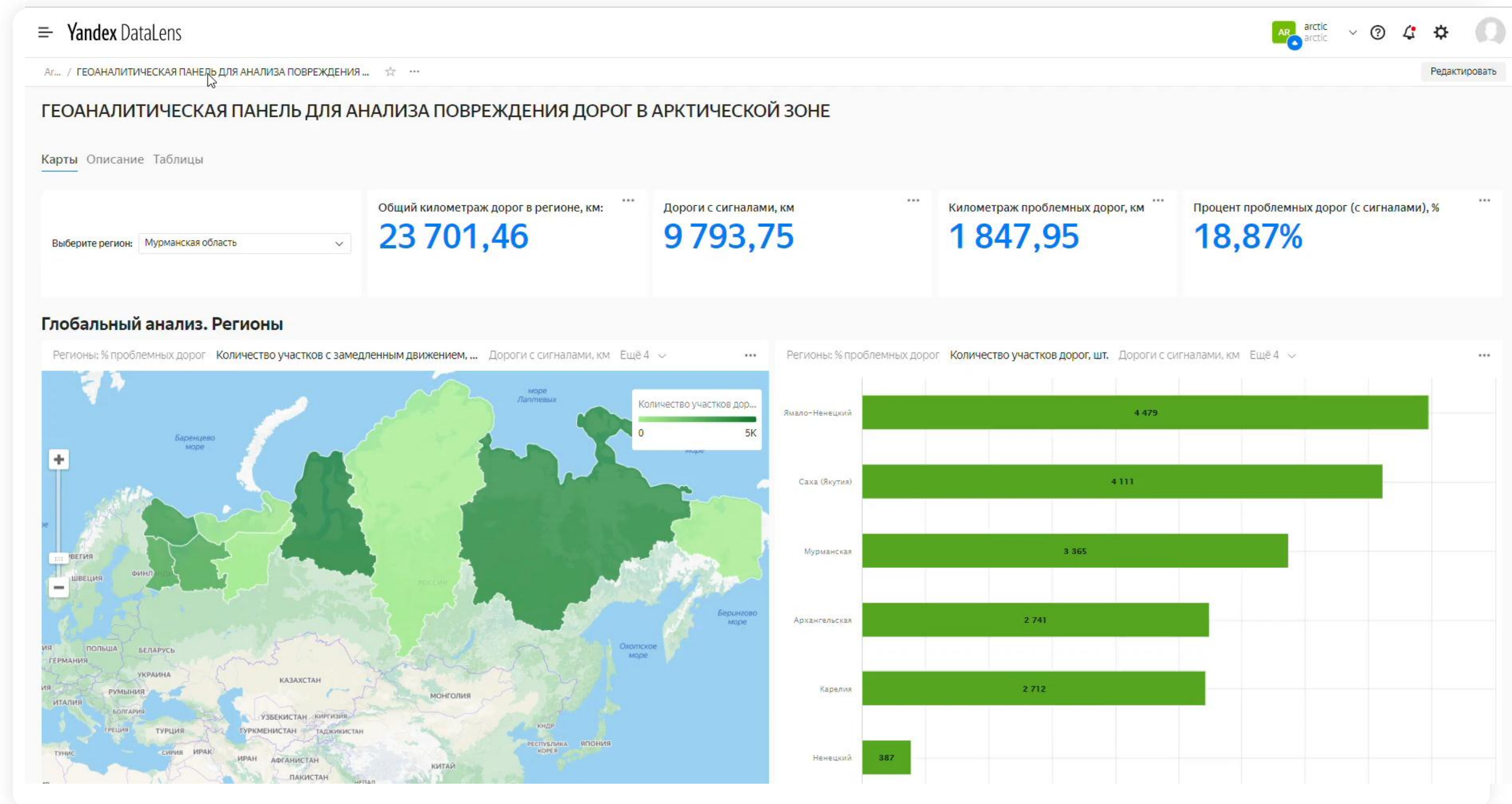
или

3 934,5 км

наиболее проблемные
участки дорог в Бурятии

Мониторинг ремонта дорог

Решение



Оптимизация сортировки мусора

Задача: привлечь внимание населения к сортировке мусора, снизить экологическую нагрузку на регион

Решение: построили пешеходные и транспортные зоны и оценили оптимальность размещения контейнеров. Посчитали, сколько людей сортируют мусор, выяснили разницу в размещении государственных и частных контейнеров опасных отходов

Результат: рассчитали фактическое число жителей, сортирующих каждый вид мусора. Выявили проблемные зоны, в том числе в размещении контейнеров. Определили оптимальные локации для новых контейнеров

Министерство
окружающей среды

Министерство
цифровизации

Министерство
экологии

НИИ

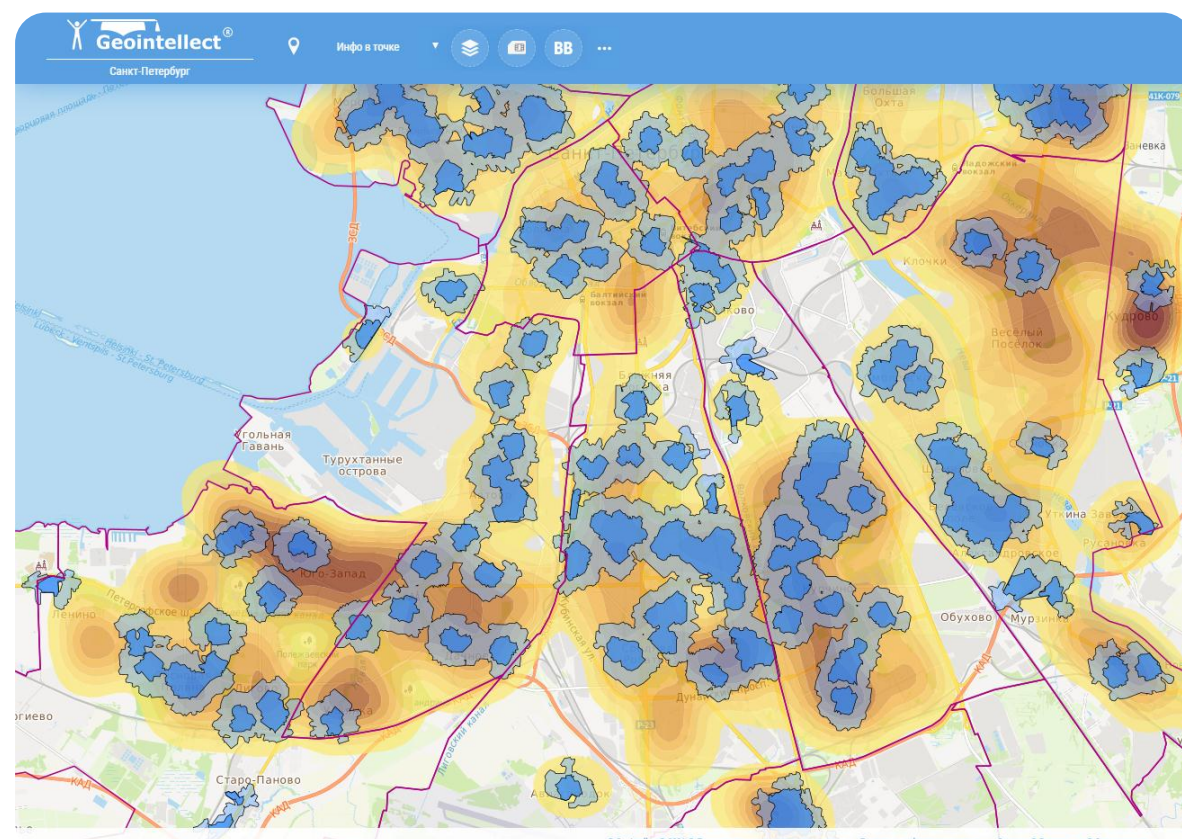
> 50%

населения

получило
доступ к контейнерам
для перерабатываемого
мусора

Оптимизация сортировки мусора

Решение



Доля населения Санкт-Петербурга, проживающего в пяти минутах ходьбы от контейнеров



Предпринимательская поддержка

Задача: повысить предпринимательскую активность и помочь малому бизнесу активно запускаться

Решение: построили математическую модель на основе опыта в крупном ритейле, используя многофакторный анализ, ML-методы и визуализацию на карте города. Предоставили сервис анализа размещения и рейтингования объектов для категорий бизнеса: тепловая карта показывает потенциал и количество локаций в регионе

Результат: определили количество свободных мест для разных категорий бизнеса в населённых пунктах, построили рейтинг пунктов и муниципальных образований, который дает возможность оценить количество потенциальных предпринимателей в регионе

Комитеты по поддержке предпринимателей

Комитеты по инвестициям

Министерство экономики региона

Комитеты по строительству

Министерство цифровизации

в 6 раз

снижается риск закрытия торговой точки, если провести геомаркетинг*

0 из 135

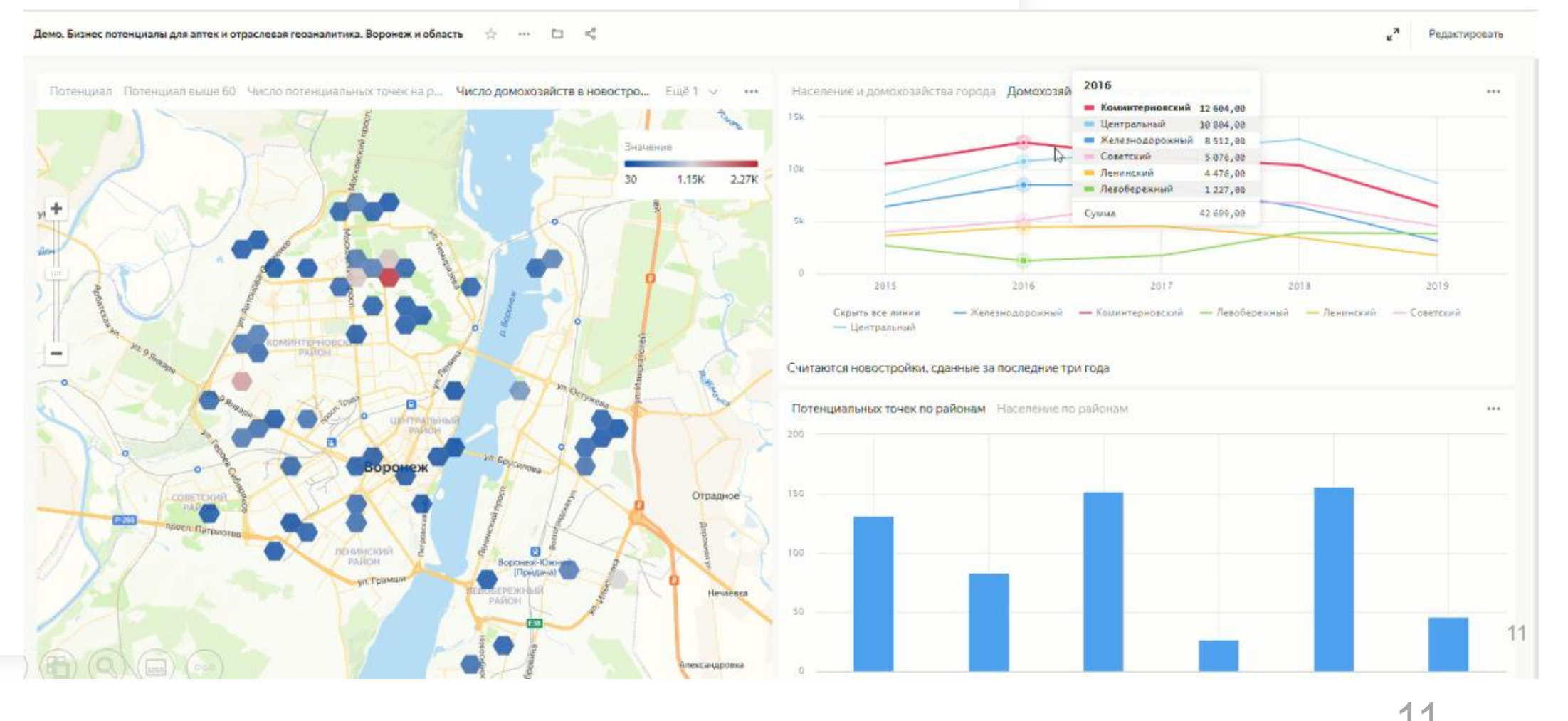
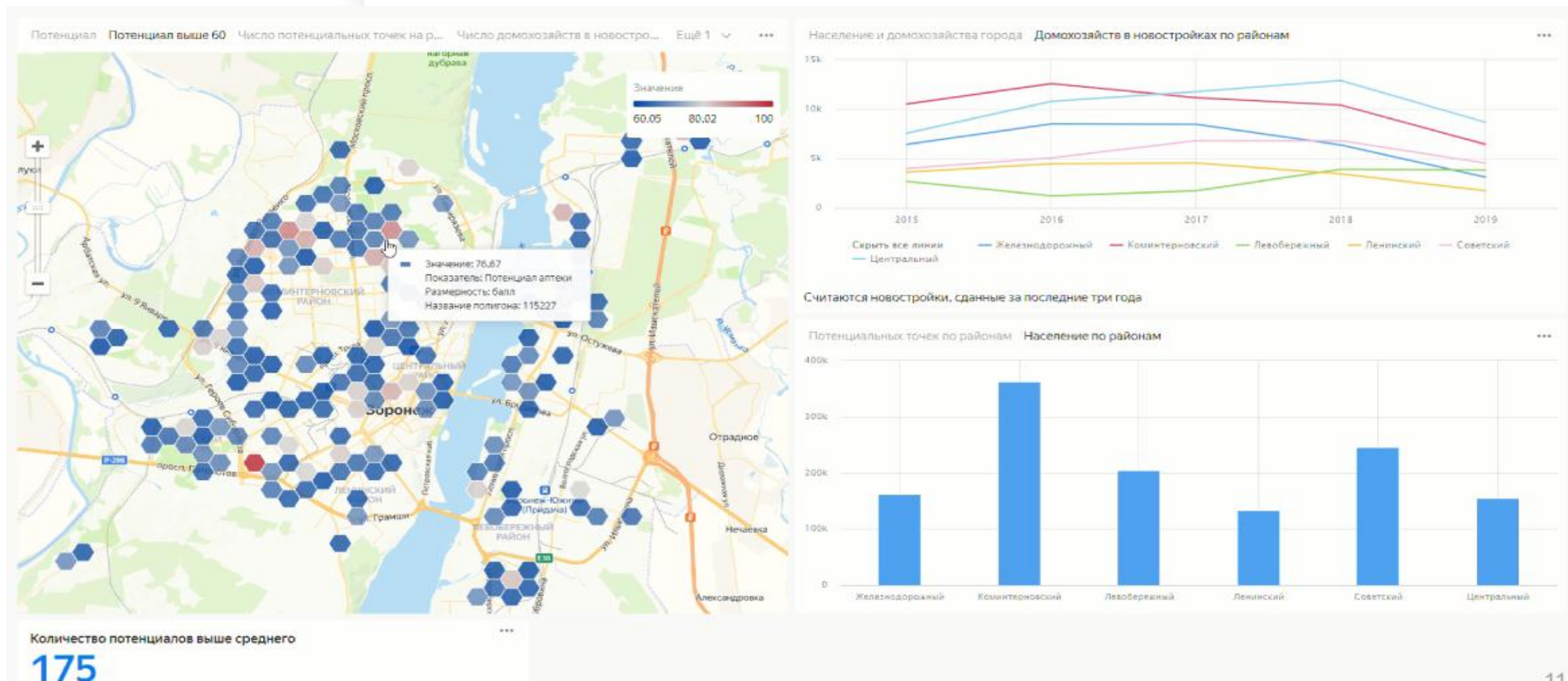
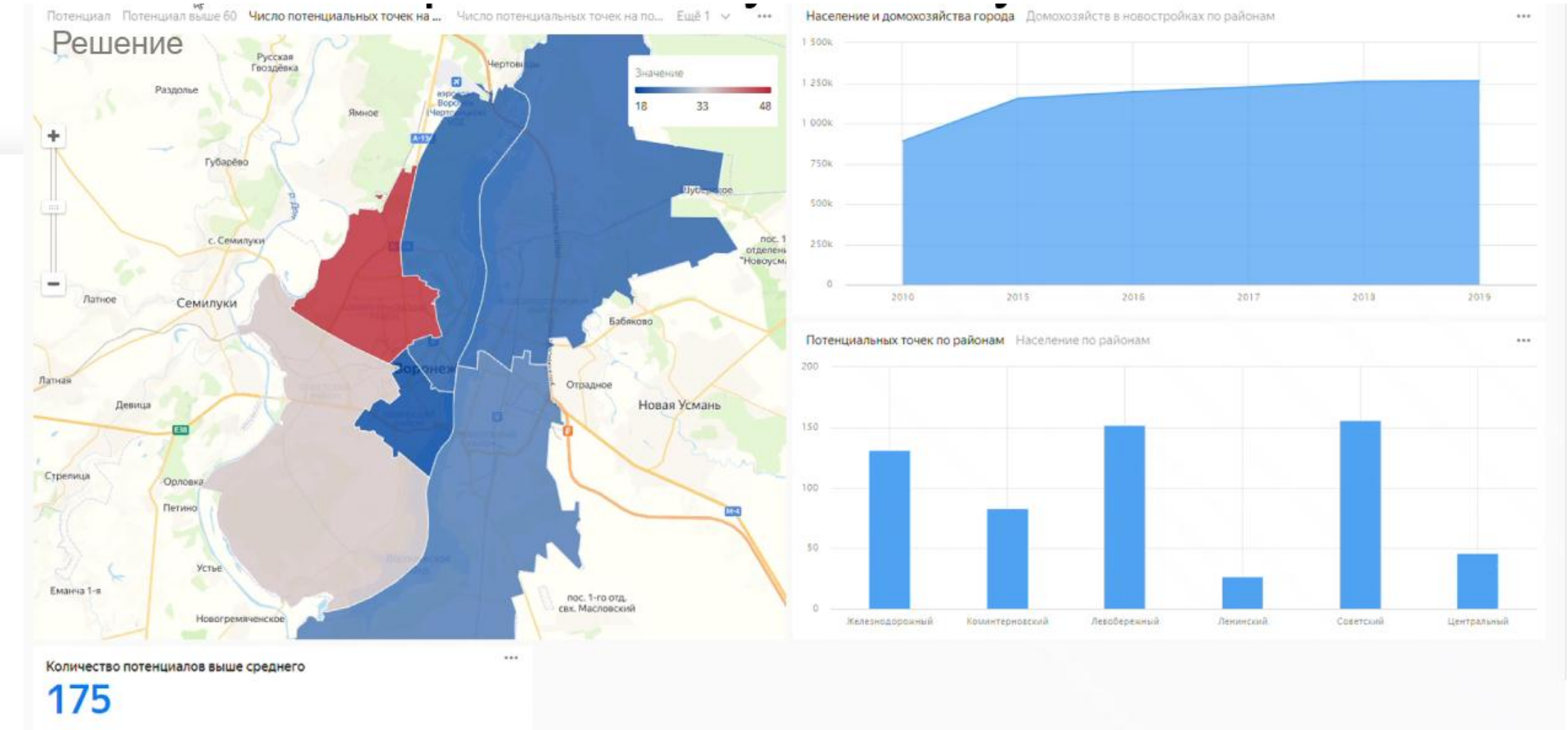
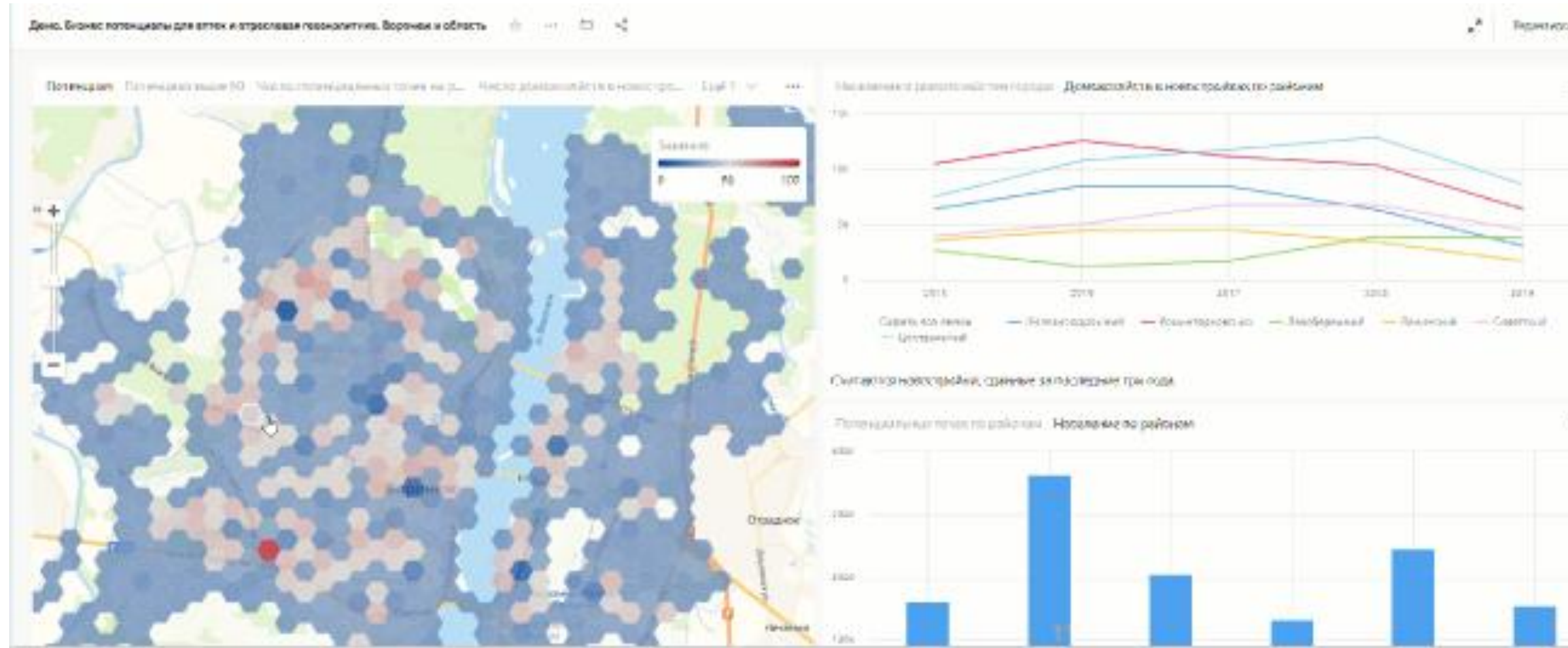
компаний (МСП) закрылись в первые 3 года*

* По данным 135 клиентов системы Геоинтеллект в 2019 году и оценок компании за 5 лет работы сервиса

Тепловые карты малому бизнесу



Решение



Инвестиционная привлекательность

Задача: привлечь крупных инвесторов и инвестиции в регион за счёт информирования о преимуществах, открытости и простоты бизнес-процессов

Решение: объединили различные данные от департаментов и органов исполнительной власти региона в одном месте

Результат: снизили срок получения информации об инвестиционном климате с 10 месяцев до нескольких минут, а интерпретацию отчета – до пары дней. Увеличили число крупных инвестиционных проектов в регионе за счёт ускорения взаимодействия государства с крупными инвесторами и увеличения прозрачности

Комитеты
по инвестициям

Министерство
экономики региона

Комитеты
по строительству

Министерство
цифровизации

в 4* раза

увеличилось число
инвестиционных
проектов в регионе

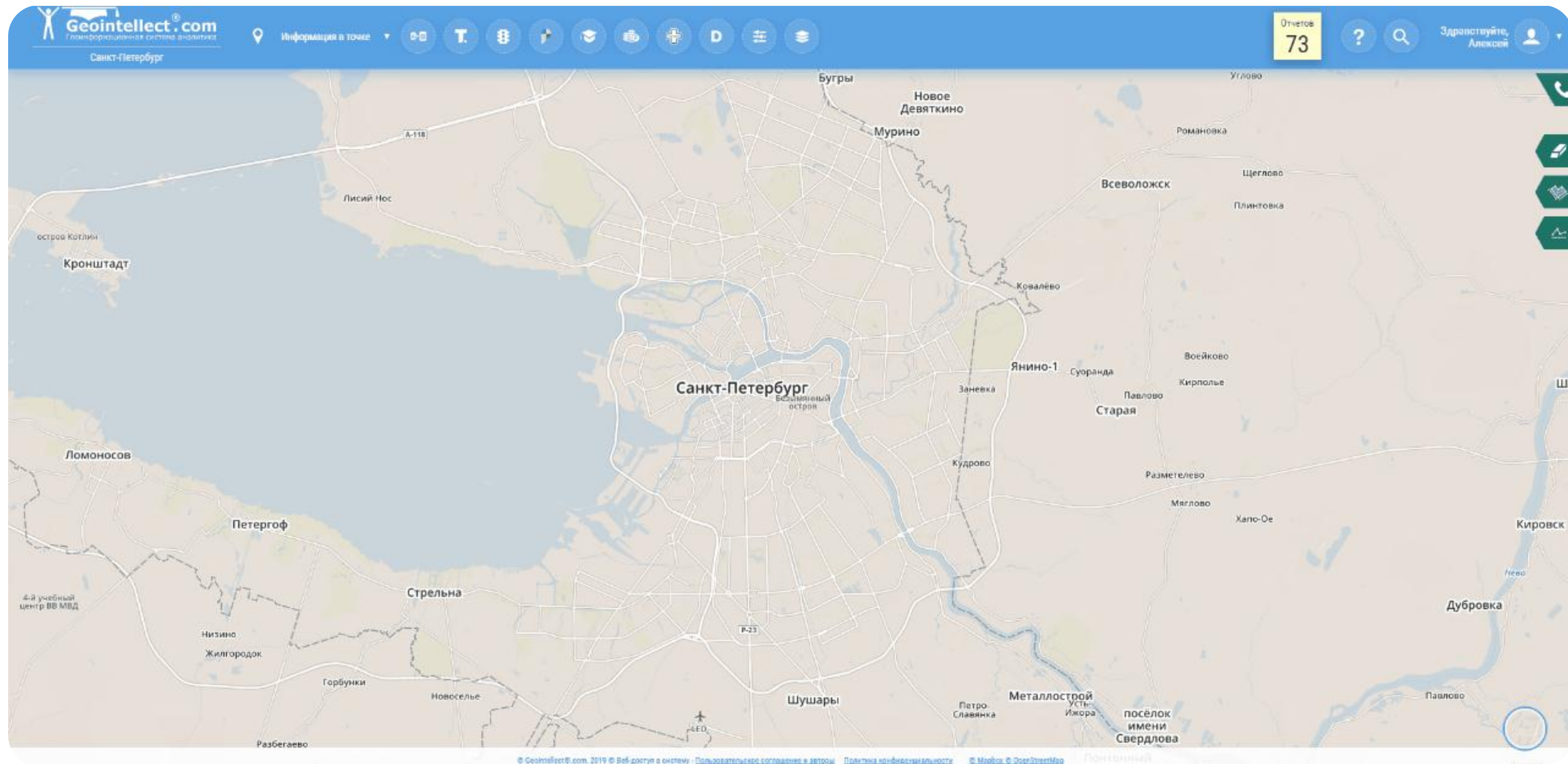
в 150+ раз

ускорилось получение информации
об информационном климате

Инвестиционная привлекательность



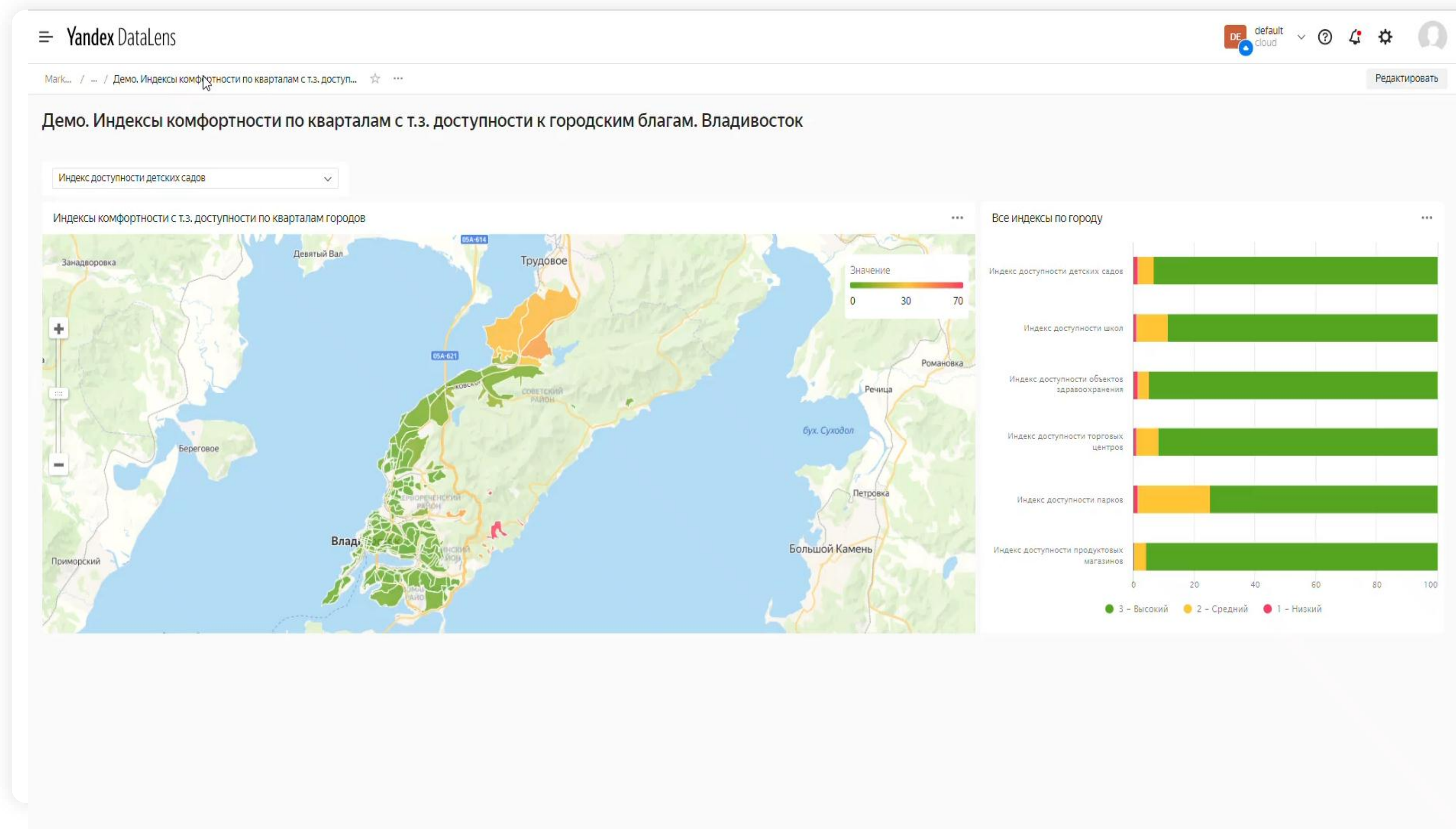
Решение для расчета комфортности кварталов с т.з. транспорта в Платформе Геоинтеллект



Инвестиционная привлекательность



Решение для визуализации расчетов комфортности по кварталам или кадастровым участкам в Yandex Datalens



Здравоохранение

Задача: улучшить качество жизни и эффективно управлять здравоохранением города

Решение: построили дашборды аналитической геосистемы для мониторинга и расчёта показателей

Результат: улучшили качество медицинской помощи в регионе за счёт оптимизации процессов и ресурсов. Провели геокодирование сотен тысяч госпитализаций населения Санкт-Петербурга, что изменило работу скорой помощи и стационаров. Проанализировали миллионы анкет по диспансеризации

МИАЦ

Министерство
здравоохранения

НИИ

Министерство
цифровизации

400+
врачей
перераспределены
по ЛПУ города

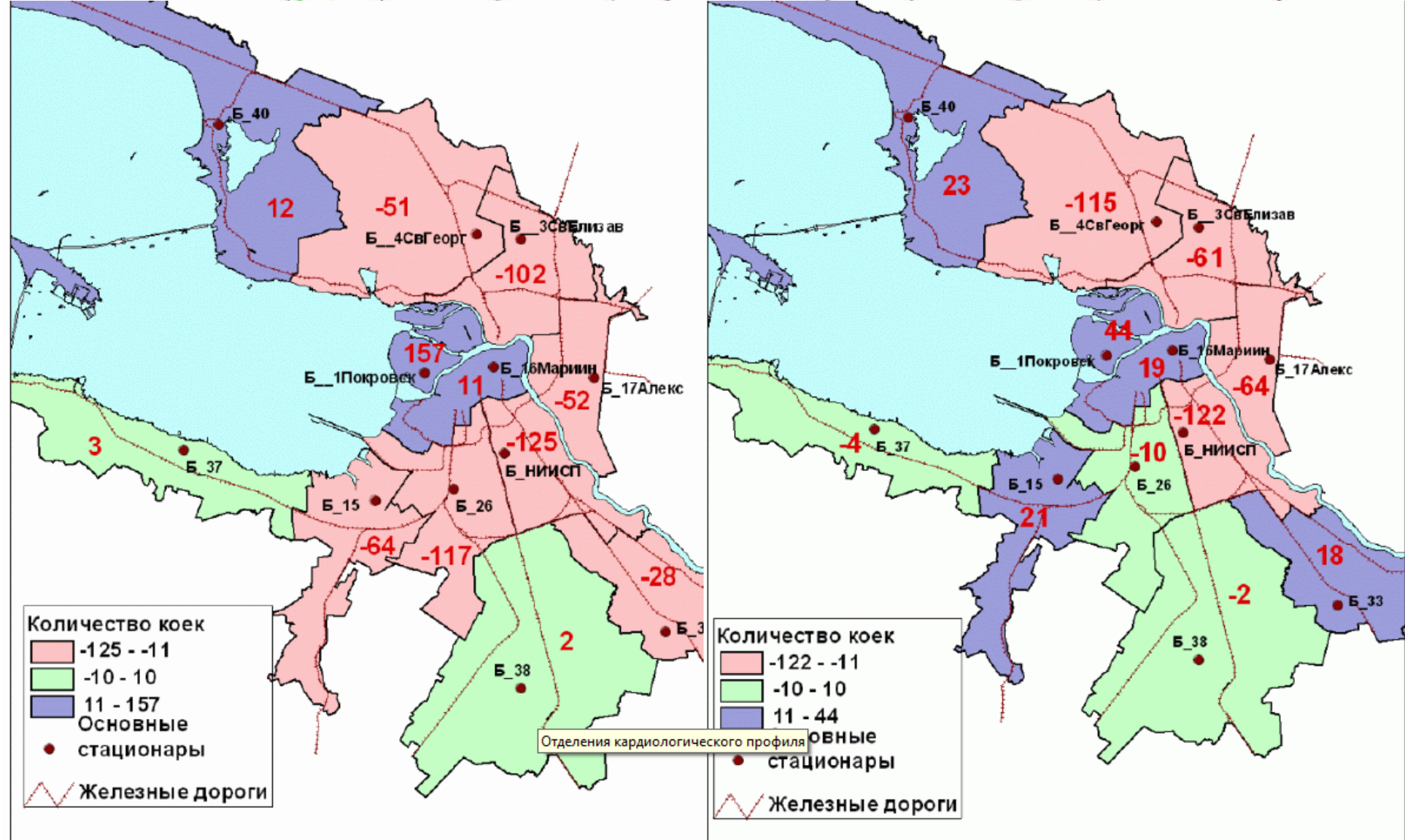
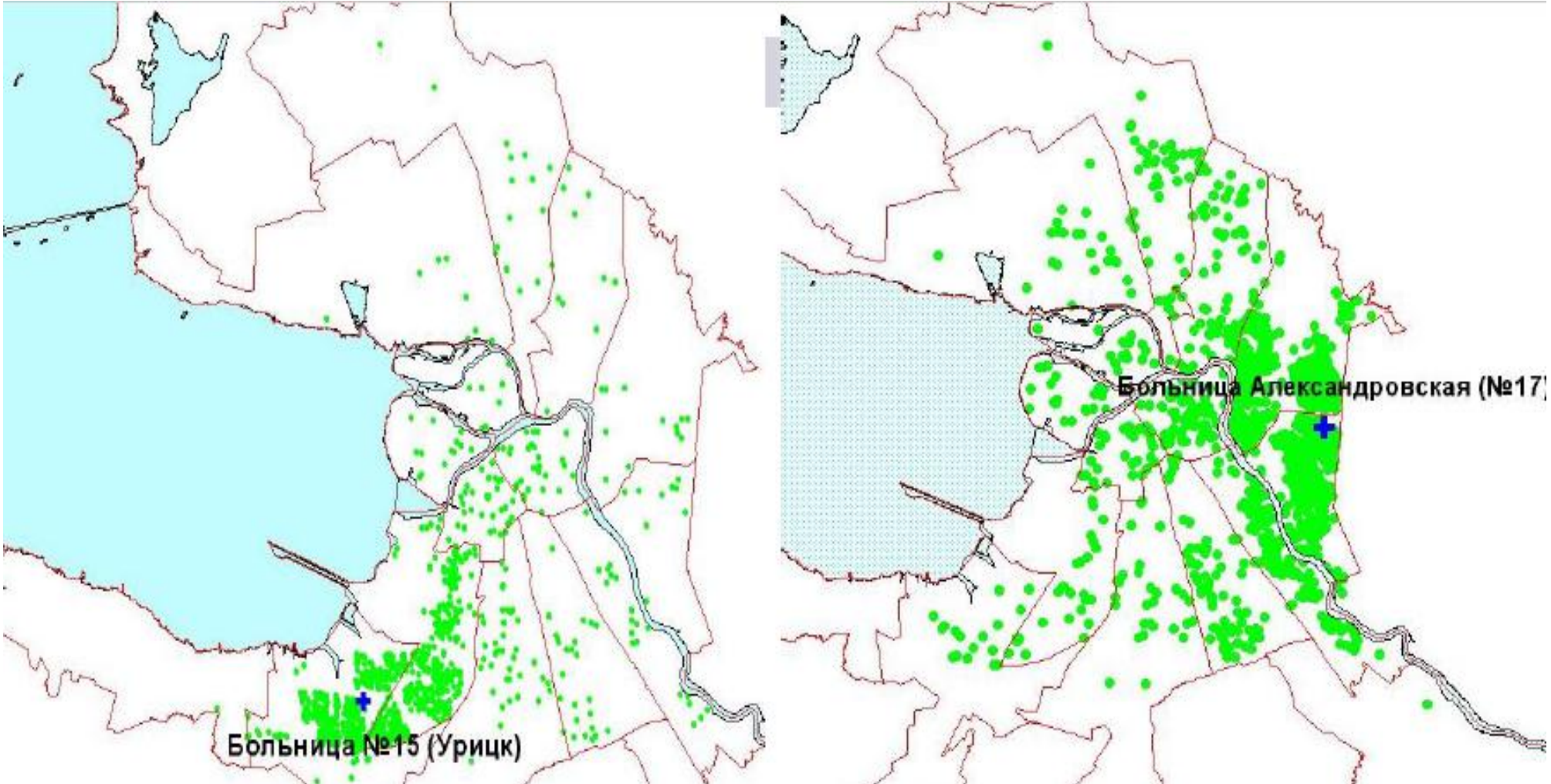
на 10%
сократилось время
госпитализации
больных на скорой
помощи

обосновано
строительство
3
НОВЫХ
ПОЛИКЛИНИК

22%
анкет имели
фальсификации
и были отправлены
на доработку

Здравоохранение

Доступность скорой помощи



Здравоохранение

Моделирование инфекций



The screenshot shows the Geointellect web application interface. The top navigation bar includes the Geointellect logo, the text "Информация в зоне", and a clock showing "15:00" and "1940 часов". The main area features a map of Moscow with a blue location pin. A modal window titled "Модель 'Распространение заболевания'" is open, displaying the following information:

Название расчета	Дата расчета	Количество дней
Коронавирус в Москве	04.02.2020	30

Below the table, there is a section for "Первые заболевшие" with a "Добавить человека" button. A list of initial cases is shown, including: "#2075861 г. Москва, ул. Александра Невского, д. 1 (возраст: 22)".


To the right of the list is a table for "Доли восприимчивости" (Susceptibility percentages) across different age groups:

Возрастная группа	Доля восприимчивости
0 - 2	100
3 - 6	100
7 - 14	100
15 - 17	100
18 - 24	100
25 - 29	100
30 - 34	100
35 - 39	100
40 - 44	100
45 - 49	100
50 - 100	100


At the bottom of the modal, there are "Отмена" (Cancel) and "Запустить расчёт" (Run calculation) buttons.

Где можно использовать

Федеральный, региональный и муниципальный уровень управления

 КРІ губернатора, методология метрик

 Стратегические панели

 Программа «Комфортная городская среда»

 Цифровизация процессов ОИГВ

 Проектные офисы «Умный город»

 Геопорталы, городские сервисы и экосистемы

 Цифровой двойник

 Ситуационные центры

Для каждого пункта есть нормативы на федеральном и/или региональном уровнях

Спасибо! Вопросы?



Денис Струков

Генеральный директор Geointellect, Ph. D.

strukov@geointellect.com

t.me/geointellect

facebook.com/geomarketing.research/

youtube.com/user/TheGeointellect/videos

geointellect.com

geointellect.ru